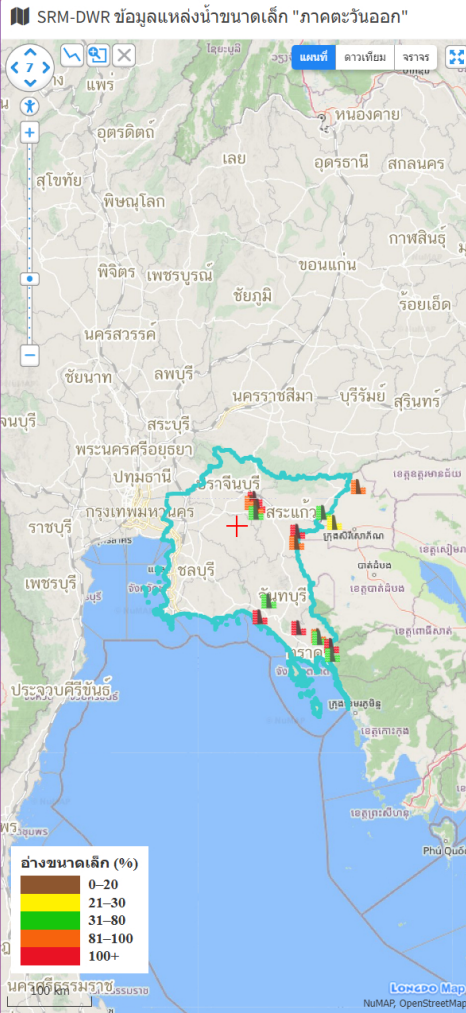




รายงานสถานการณ์ปริมาณน้ำแหล่งน้ำขนาดเล็ก



ข้อมูลแหล่งน้ำขนาดเล็ก "ภาคตะวันออก" วันจันทร์ ที่ 6 มกราคม พ.ศ. 2568

ปริมาณน้ำปัจจุบัน **77.59 %**

ความจุเก็บกัก **14.19 ล้าน ลบ.ม.**

ปริมาณน้ำ **11.01 ล้าน ลบ.ม.**

ร้อยละปริมาณน้ำเก็บกัก	จำนวนแหล่งน้ำ
0-20	0
21-30	1
31-80	5
81-100	5
100+	6

ชื่อแหล่งน้ำ	จังหวัด	ระดับน้ำ (ม.รทก.)	ความจุอ่าง (ล้าน ลบ.ม.)	ปริมาณน้ำ (ล้าน ลบ.ม.)	ร้อยละ ปริมาณน้ำ
ภาคตะวันออก					
อ่างเก็บน้ำทับปรู่	สระแก้ว	104.61	0.26	0.30	115.38%
หนองรี	ปราจีนบุรี	10.72	0.39	0.43	110.26%
อ่างเก็บน้ำเขาไมซี้	ตราด	42.60	0.24	0.26	108.33%
บึงหนองซอน	ปราจีนบุรี	12.17	0.58	0.62	106.90%
อ่างเก็บน้ำทุ่งตึกชก	จันทบุรี	22.33	0.33	0.35	106.06%
หนองสามผาน	จันทบุรี	1.43	0.26	0.27	103.85%
อ่างเก็บน้ำวังจิก	สระแก้ว	88.45	0.86	0.82	95.35%
อ่างเก็บน้ำ UN	สระแก้ว	95.10	0.18	0.17	94.44%
บึงห้วยมิ่ง	ปราจีนบุรี	11.85	0.29	0.27	93.10%
หนองปลาแขยง	ปราจีนบุรี	9.85	2.70	2.50	92.59%

Previous **1** 2 Next

